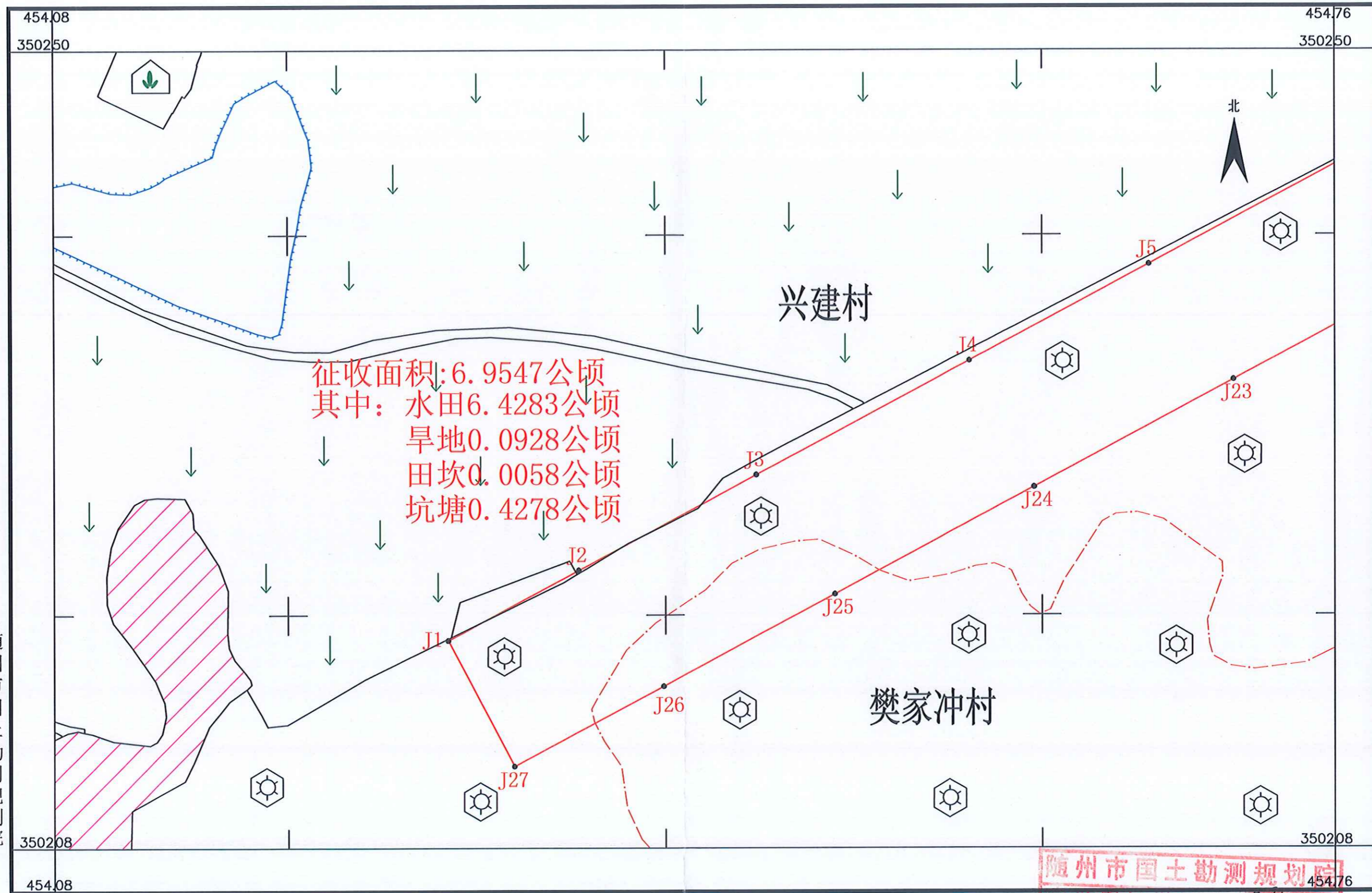


# 随州市2024年度第41批次城市建设用地勘测界定图(一)

3502.077-38454.076



随州市国土勘测规划院

2024年3月数字化成图  
2000国家大地坐标系

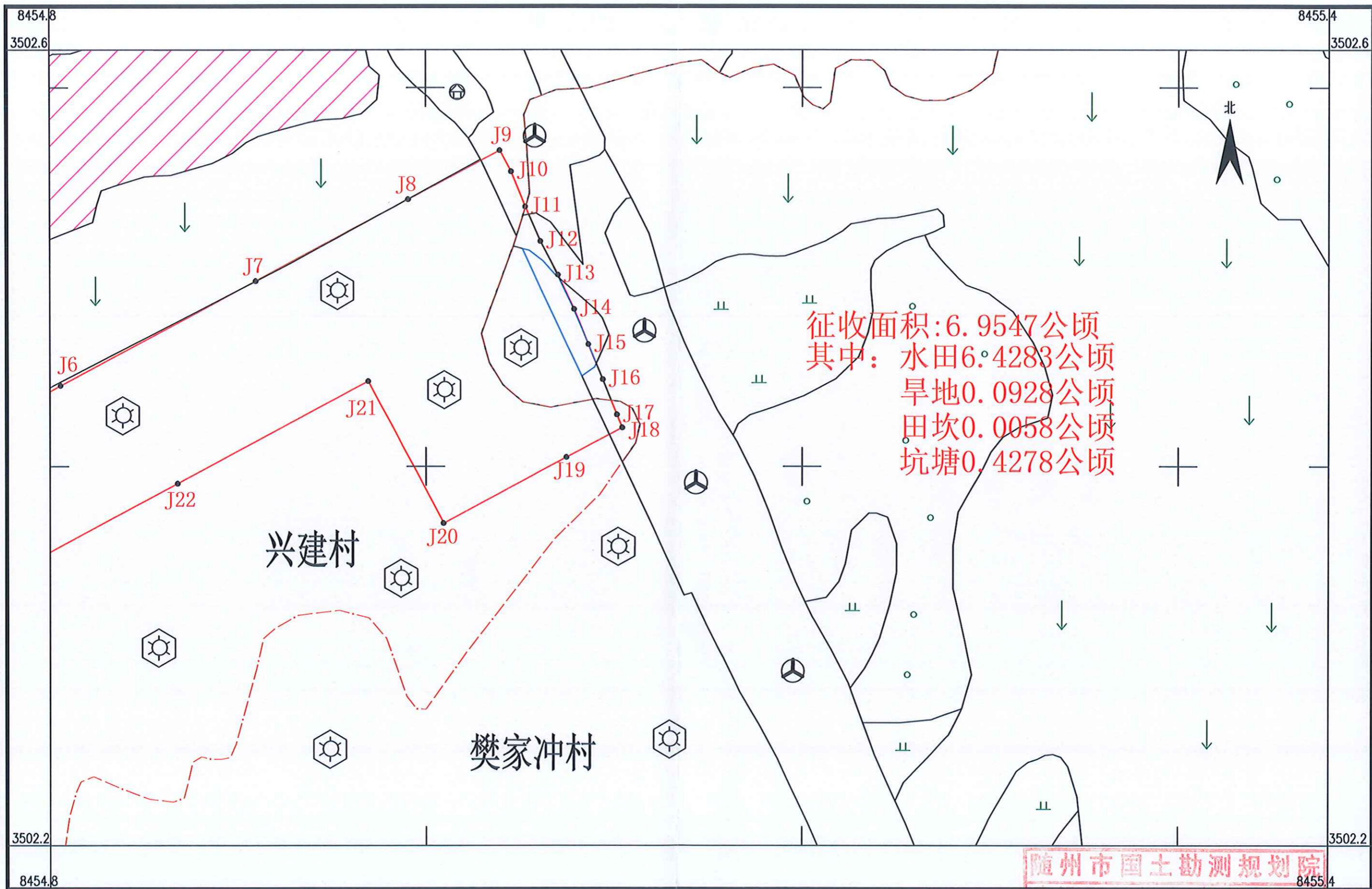
1:2000

随州市国土勘测规划院  
建设用地勘测界定图  
资质乙级: 随州勘测院(4212)011

测量员: 李强  
绘图员: 李强  
检查员: 严宏丹  
审核员: 李强

# 随州市2024年度第41批次城市建设用地勘测定界图(二)

3502.197-38454.756



征收面积:6.9547公顷  
其中:水田6.4283公顷  
旱地0.0928公顷  
田坎0.0058公顷  
坑塘0.4278公顷

兴建村

樊家冲村

随州市国土勘测规划院

2024年3月数字化成图  
2000国家大地坐标系

1:2000

随州市国土勘测规划院  
建设用地勘测定界专用章  
资质乙级:定界勘测

测量员: [Signature]  
绘图员: [Signature] (212)011  
检查员: 严宏丹  
审核员: [Signature]